

小学生の居る世帯、「塾や習い事に通わせている」99.5%

～ iモードユーザー/27,705人からの回答結果 ～

インターネット調査「DTR(デスクトップリサーチ)」サービスを提供している、(株)インフォプラント(本社/東京都中野区 <http://www.info-plant.com>)は、携帯電話(iモード)を活用してのオンラインリサーチを定期的を実施しています。インフォプラントは、携帯端末を活用したモバイルリサーチ事業の拡大を目指していきます。

< 調査結果 >

(株)インフォプラントはiモードサイト「とくするメニュー(*)」上で「小学生の塾や習い事(以下、『習い事』)」に関する調査を行った。全回答者27,705人の内、世帯に小学生が居るのは9,201人(33.2%)であった。以下、小学生と同居している9,201人(世帯)について分析した。

小学生一人当たりの通っている習い事の件数は「2つ」が39.3%、「1つ」が37.8%であった。「塾や習い事には通わせていない」は0.5%のみであった。【グラフ1参照】

小学生が通っている習い事は、「スポーツ」が54.0%で最も多かった。これに「学習塾」(33.8%)、「音楽」(29.8%)、「習字」(23.9%)が続いた。【グラフ2参照】

小学生一人にかけられている一月当りの学費は、「5,001～8,000円以下」が23.3%で最も多く、これに「10,001～15,000円」が19.8%が続いた。15,000円以下の合計の割合は75.1%に達した。【グラフ3参照】

地域別の傾向を見てみると、「塾や習い事には通わせていない」層は「一都三県」が0.3%と最も少なく、ほとんどの世帯の小学生が習い事に通わせている結果になったが、その中でも「一都三県」での習い事に通わせる率が高かった。

また、一人分にかけられている一月当りの学費については、月に50,001円以上かけている層が1%を超えたのは「一都三県」(1.9%)と「近畿」(1.5%)だけであった。このことから、小学生の塾・習い事にかけられている金額は、都市部の方が他地域に比べて多いことが分かった。

< 調査概要 >

| | |
|--------|--|
| 設問項目 | : あなたの世帯では小学生のお子様に一人あたりいくつ位の塾や習い事に通わせていますか (1つ選択) |
| | 小学生のお子様をどのような塾・習い事に通わせていますか(複数選択) |
| | お子様お一人分にかかる塾・習い事の学費は一月あたりでいくら位ですか(1つ選択) |
| 調査方法 | : iモードサイト「とくするメニュー」上で行ったオープン型調査 |
| 調査期間 | : 2002年8月5日～2002年8月12日(1週間) |
| 有効回答人数 | : 27,705人(男性31.7%、女性68.3%) |

* iモードサイト「とくするメニュー」について

「とくするメニュー」は、モバイル広告専門会社の株式会社D2コミュニケーションズが運営するパブリシティ型情報サイト

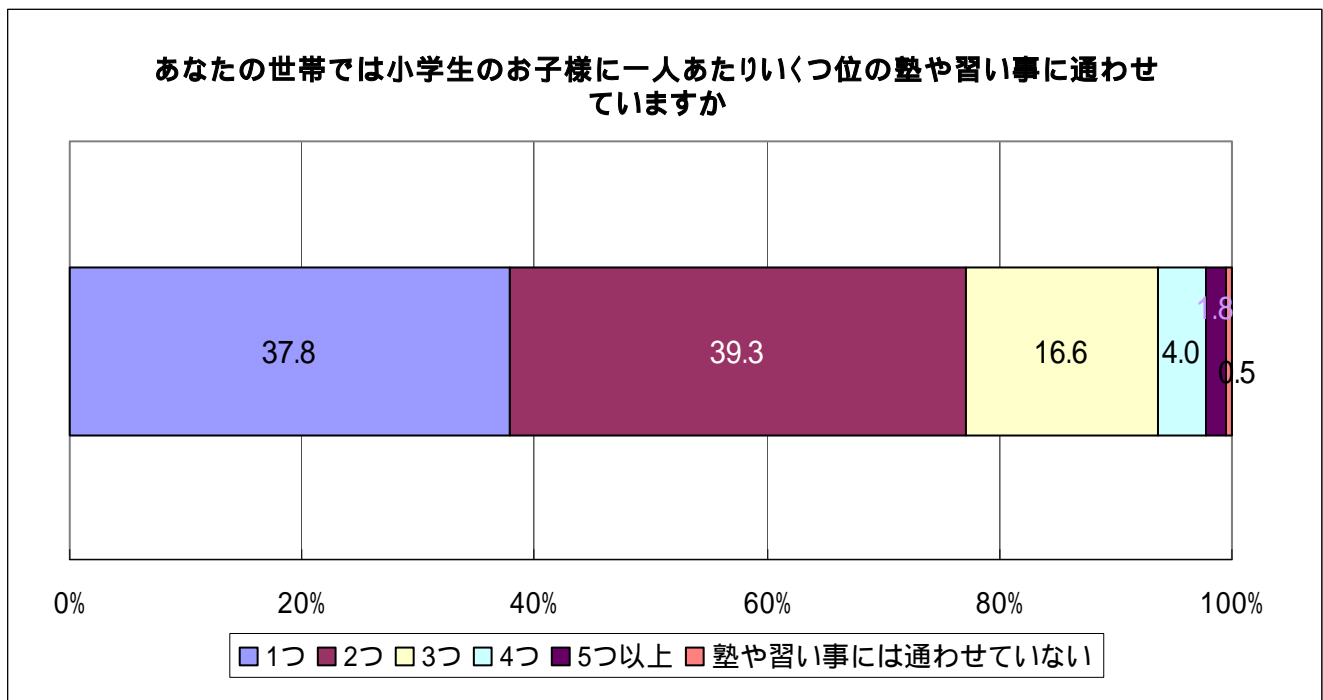
アクセス方法 : iMenu(iモードの第一階層) 「とくするメニュー」

とくするメニューに関するお問合せは、下記広報担当まで

株式会社D2コミュニケーションズ TEL: 03-3538-8214 e-mail: press@d2c.co.jp

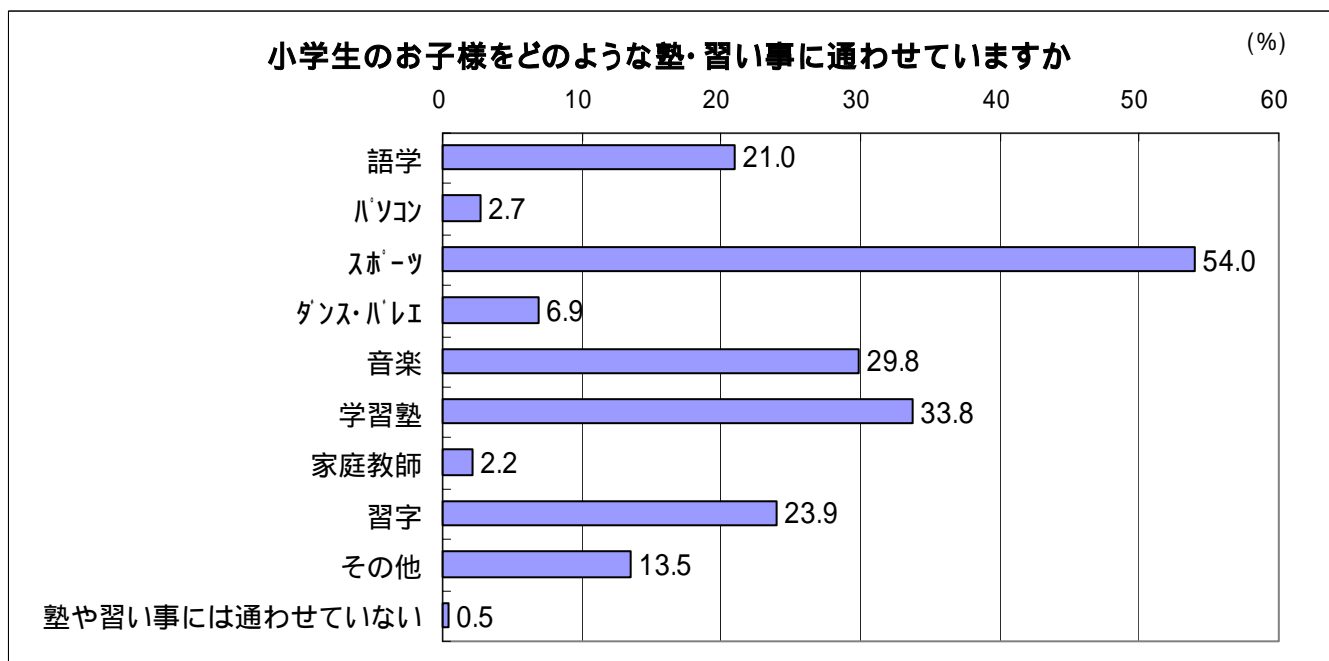
Q1. あなたの世帯では小学生のお子様一人あたりいくつ位の塾や習い事に通わせていますか

(1つ選択)



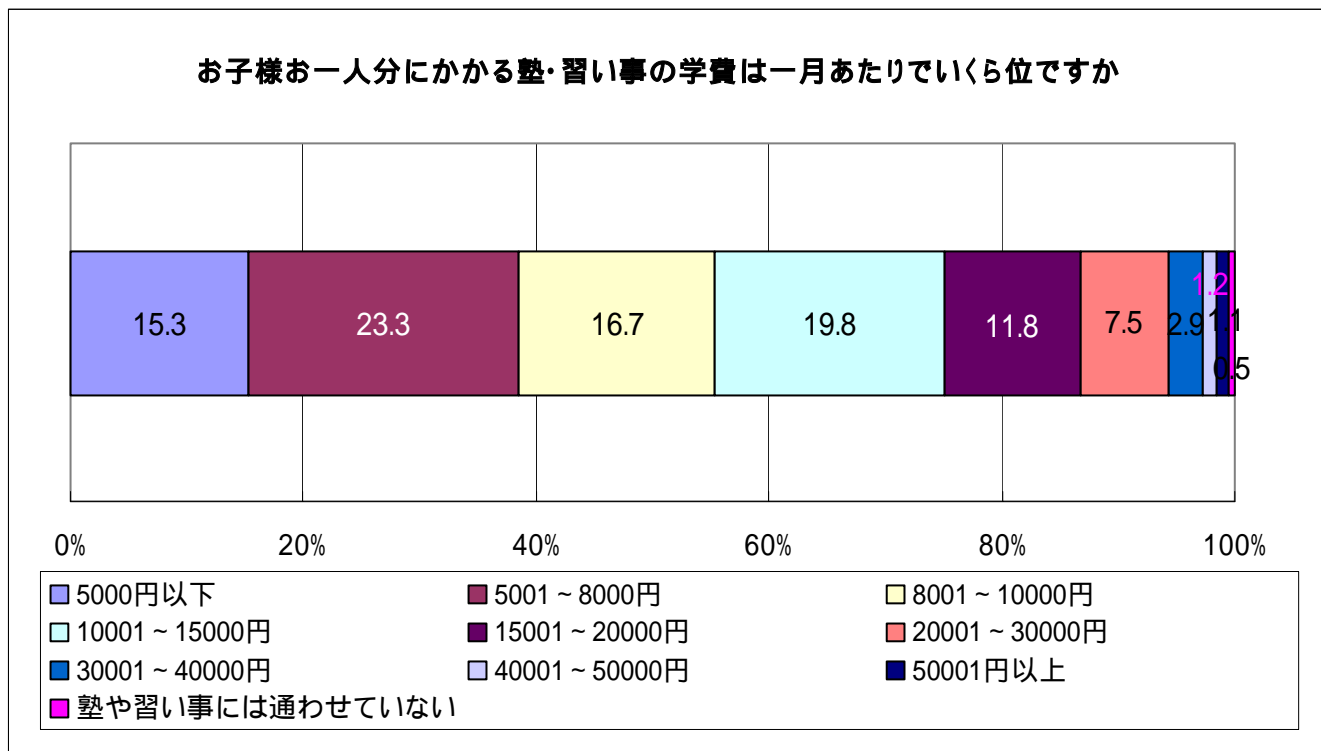
【グラフ1】iモードサイト「とくするメニュー」上での調査(母数は「世帯に小学生が居る」9,201人)

Q2. 小学生のお子様をどのような塾・習い事に通わせていますか(複数選択)



【グラフ2】iモードサイト「とくするメニュー」上での調査(母数は「世帯に小学生が居る」9,201人)

Q3. お子様お一人分にかかる塾・習い事の学費は一月あたりでいくら位ですか(1つ選択)



【グラフ3】iモードサイト「とくするメニュー」上での調査(母数は「世帯に小学生が居る」9,201人)

<(株)インフォプラント事業・サービス紹介>

インフォプラントは、生活者の声をリアルタイムにフィードバックするために、118,000人の会員を活用したオンラインリサーチサービス「DTR(デスクトップリサーチ)」事業を提供しています。そのスピードとデータの質には定評があり、1998年7月のサービス開始から現在までに、ユーザー数は2,600ユーザー以上にのぼり、延べ18,000件を越える日本最多の調査実績を誇ります。 <http://www.info-plant.com>

<会社概要>

社名 株式会社インフォプラント <http://www.info-plant.com>
 所在地 東京都中野区中央1-38-1 住友中野坂上ビル13F TEL:03-3367-1967(代表) / FAX:03-3367-1961
 設立日 1996年7月10日
 資本金 5億4368万円
 社員数 78名(2002年7月末現在)
 代表者 代表取締役社長 大谷 真樹(おおたに まさき)
 事業内容

企業向けオンライン・マーケティング・リサーチ「DTR」事業
 メディア向けリサーチ及び情報提供サービス「mp@ck」事業
 消費者情報配信事業「C-NEWS」 <http://cnews.info-plant.com>

本件に関するお問い合わせ・取材等のお申込み先

株式会社インフォプラント 広報担当 横尾 e-mail: syokoo@info-plant.com
 TEL: 03-3367-1967 FAX: 03-3367-1961 <http://www.info-plant.com>